



КАЛИНИНГРАДСКАЯ ОБЛАСТЬ



ИНВЕСТИЦИОННЫЙ ПАСПОРТ МО «ГУСЕВСКИЙ ГОРОДСКОЙ ОКРУГ»

2019 г.



Уважаемые партнеры!

От лица муниципального образования «Гусевский городской округ» мы приглашаем вас для сотрудничества на территории нашего муниципалитета. Выгодное географическое положение, развитые системы коммуникаций и связи, многоотраслевая экономика, кадровый потенциал позволяют нашему округу быть привлекательным для развития партнерства и сотрудничества.

Понимая, что инвестиции являются неотъемлемой частью экономического развития, способствующей стабильному росту потенциала муниципалитета, администрация МО «Гусевский городской округ» особое внимание уделяет созданию благоприятных условий для привлечения инвесторов. Для это в муниципальном образовании сформирована нормативная правовая база, предусматривающая предоставление льгот и механизмов поддержки организаций, осуществляющих инвестиционную деятельность и частных инвесторов.

Уверены, что наш округ будет интересен для Вас, поскольку территория муниципального образования имеет большой потенциал для развития различных производств, социально-культурного строительства, малоэтажной и многоэтажной жилищной застройки, развития туристической отрасли.

**Глава МО «Гусевский
городской округ»
А.П. Гнездилов**

Надеемся, что представленный Инвестиционный паспорт Гусевского городского округа будет не только основным источником информации, но и путеводителем для деловых и предприимчивых людей, потенциальных инвесторов. Администрация МО «Гусевский городской округ» рассмотрит все предложенные варианты инвестиционных проектов. Мы заинтересованы в плодотворном и взаимовыгодном сотрудничестве и гарантируем наиболее благоприятные условия для реализации Ваших предложений.



**Глава администрации
МО «Гусевский городской округ»
А.А. Кумаев**





ИСТОРИЯ ЭКОНОМИЧЕСКОГО РАЗВИТИЯ

1950

На базе Гусевского мелькомбината создан комбикормовый завод



1954

Начал работу Гусевский завод светотехнической арматуры. В этом же году был выпущен первый прожектор



1961

Начал работу Гусевский завод "Микродвигатель"



1976

Завершена разведка крупного месторождения каменной соли



2006

Муниципальное образование было признано лауреатом в номинации "Регион года"

Трижды побеждал в номинации "Самый благоустроенный город Калининградской области с населением свыше 20 тыс. человек"

2008

Начала работу инновационная организация «Технополис GS»



1953

ГРЭС-5 дала первые киловатт-часы электроэнергии



1957

Построен новый городской железнодорожный вокзал



1964

Начала работу трикотажная фабрика "Чайка"



1979

Начал работу Гусевский кирпичный завод



2007

Удостоен специального приза от

Минрегионразвития РФ за активное внедрение передовых технологий в реконструкцию городской среды.



2018

Торжественное открытие Маяковской ТЭС



ОБЩАЯ ХАРАКТЕРИСТИКА МУНИЦИПАЛИТЕТА



ПЛОЩАДЬ ТЕРРИТОРИИ

64 266 Га

ПЛОТНОСТЬ НАСЕЛЕНИЯ

58,25 чел./км²



ЧИСЛЕННОСТЬ НАСЕЛЕНИЯ
(по состоянию на 01.01.2019 г.)

37 435 чел.

ДОЛЯ ТРУДОСПОСОБНОГО
НАСЕЛЕНИЯ **58,3 %**



АДМИНИСТРАТИВНЫЙ ЦЕНТР
г. Гусев
(население 28 307чел.)

НАСЕЛЕННЫХ ПУНКТОВ

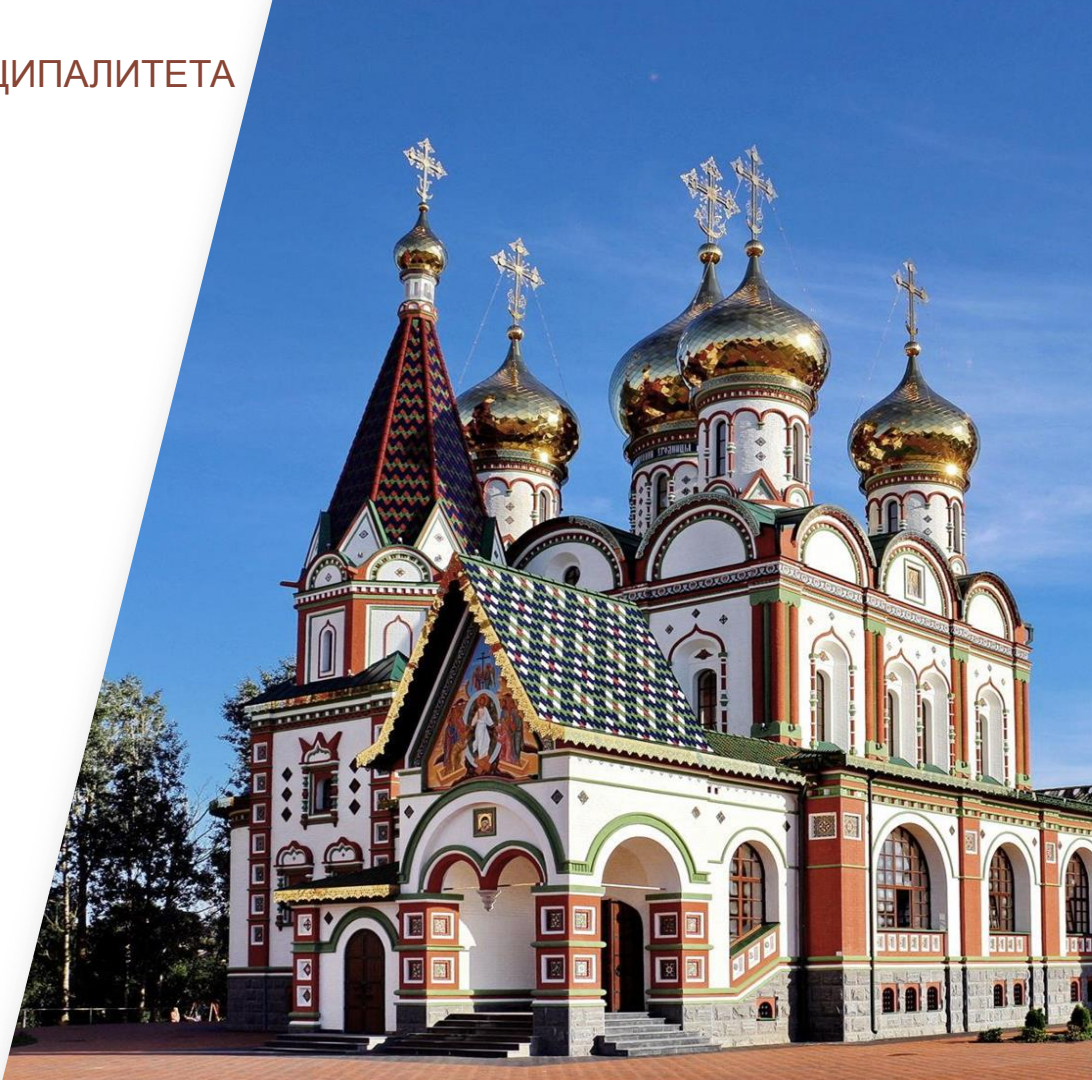
41



Климат – переходящий от морского к
умеренно-континентальному

-4 °С средняя температура в январе

+18°С средняя температура в июле





КОНКУРЕНТНЫЕ ПРЕИМУЩЕСТВА



РАЗВИТАЯ ТРАНСПОРТНАЯ ИНФРАСТРУКТУРА



НАЛИЧИЕ УСПЕШНОГО ОПЫТА РЕАЛИЗАЦИИ
КРУПНЫХ ИНВЕСТИЦИОННЫХ ПРОЕКТОВ



ОРГАНИЗАЦИОННАЯ ПОДДЕРЖКА И
СОПРОВОЖДЕНИЕ ИНВЕСТИЦИОННЫХ
ПРОЕКТОВ



НАЛИЧИЕ ОБЪЕКТОВ КУЛЬТУРНОГО
НАСЛЕДИЯ, ТУРИСТИЧЕСКИХ МАРШРУТОВ
И ЗОН



ВОЗМОЖНОСТЬ ПОДГОТОВКИ ТРУДОВЫХ
РЕСУРСОВ ПУТЕМ ВЗАИМОДЕЙСТВИЯ С
УЧЕБНЫМИ ЗАВЕДЕНИЯМИ ОКРУГА



НАЛИЧИЕ КРУПНЫХ ГРАДООБРАЗУЮЩИХ
ПРЕДПРИЯТИЙ:

Технополис GS

Агрохолдинг «Долгов Групп»

Прибалтийская мясная компания три





ТРАНСПОРТНАЯ ИНФРАСТРУКТУРА



311 АВТОМОБИЛЬНЫХ ДОРОГ,
ПРОТЯЖЕННОСТЬЮ **370 км.**



ФЕДЕРАЛЬНАЯ ТРАССА **A229**
(Калининград — Черняховск — Нестеров)



2 ПОГРАНПЕРЕХОДА:
п/п «Чернышевское» - **36 км**
п/п «Гусев-Гольдап» - **26 км**



4 НАПРАВЛЕНИЯ ЖЕЛЕЗНОДОРОЖНОГО
СООБЩЕНИЯ
(Москва, Санкт-Петербург, Адлер, Калининград)



131 км АЭРОПОРТ ХРАБРОВО



117 км МОРСКОЙ ПОРТ г. КАЛИНИНГРАД





ИНЖЕНЕРНАЯ ИНФРАСТРУКТУРА



214,77 км. общая протяженность объектов газификации

Уровень газификации: ГОРОД – **98%**, СЕЛО – **47,8%**

Обеспечение газоснабжения осуществляет
ОАО «Калининградгазификация»



Теплоснабжение на территории муниципального образования осуществляет Гусевская ТЭЦ филиал ОАО «Калининградская генерирующая компания» оснащенная

3 паровыми котлоагрегатами среднего давления.

Установленная тепловая мощность — **66 Гкал/ч.**



Обеспечение электроэнергией на территории муниципального образования осуществляет ОАО «Янтарьэнерго»



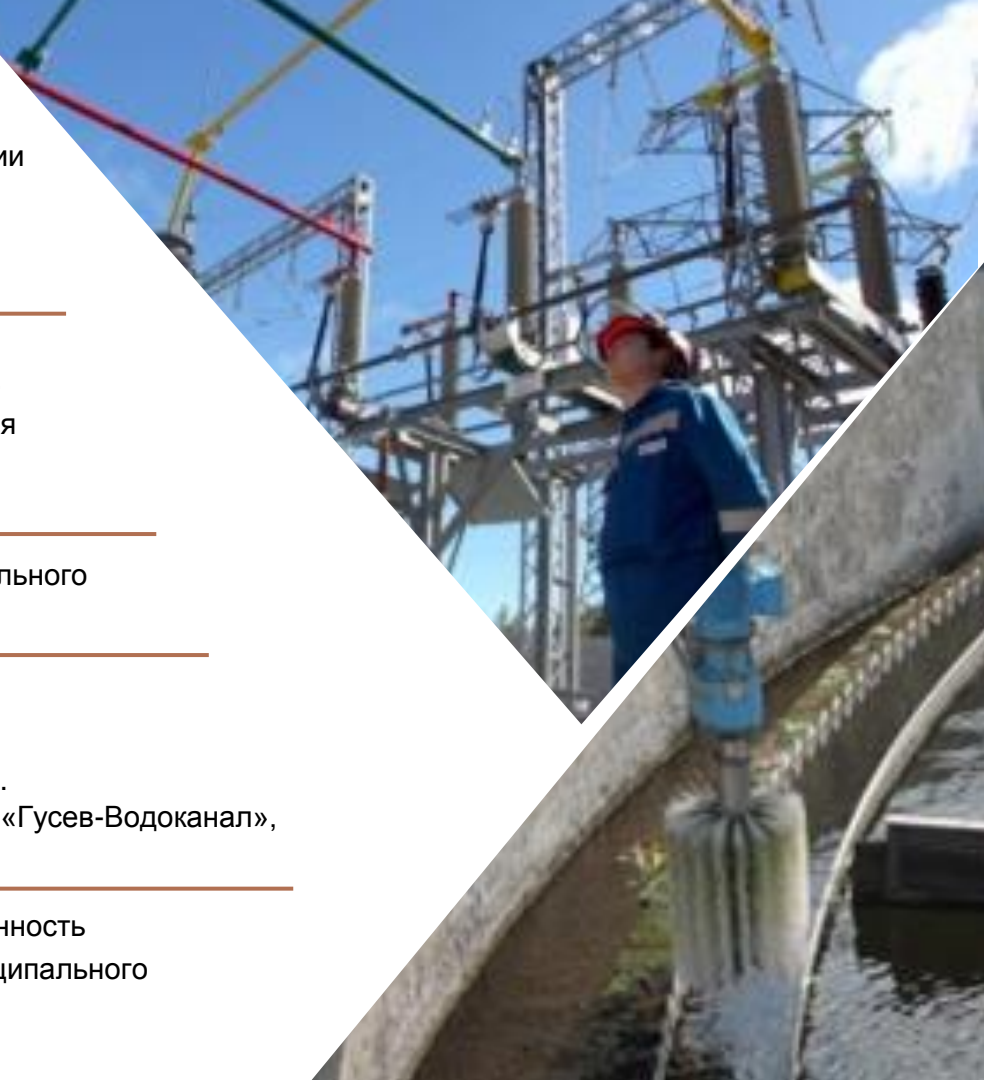
Централизованная система водоснабжения
имеется в **26** населенных пунктах.

Протяженность уличной водопроводной сети – **63,6 км.**

Обслуживание водопроводной сети осуществляют ОАО «Гусев-Водоканал»,
МУП «Сельское водопроводное хозяйство»



Канализационная сеть– общесплавная. Общая протяженность канализационных сетей **47,3 км.** На территории муниципального образования функционируют общегородские канализационные очистные сооружения.





КАДРОВЫЙ ПОТЕНЦИАЛ

2

средних профессиональных образовательных учреждения с адаптивными обучающими программами



численность трудоспособного населения

21827 чел.



среднемесячная заработная плата работников организаций, без субъектов малого предпринимательства

28959 руб.



Сегодня образовательные учреждения г. Гусева - это:

- современные, многопрофильные, динамично развивающиеся средние специальные учреждения;
- взаимодействие с крупнейшими предприятиями области;
- молодежный и профессиональный обмен со странами партнерами из Белоруссии, Литвы, Польши, Германии, Дании;
- свыше 2000 обучающихся;
- более 100 человек инженерно-педагогического состава.

2019-2023 гг. строительство университетского кампуса на базе. БФУ им.Канта.

Это даст еще один драйвер в развитии муниципалитета.





КЛЮЧЕВЫЕ ОТРАСЛИ ЭКОНОМИКИ



ОБРАБАТЫВАЮЩАЯ
ПРОМЫШЛЕННОСТЬ



СЕЛЬСКОЕ
ХОЗЯЙСТВО

ОТГРУЖЕНО ТОВАРОВ СОБСТВЕННОГО ПРОИЗВОДСТВА, ВЫПОЛНЕНО РАБОТ И УСЛУГ СОБСТВЕННЫМИ СИЛАМИ ОРГАНИЗАЦИЯМИ (без субъектов малого предпринимательства)



8 993,10 млн.руб.

Ведущие предприятия:



DOLGOVGROUP
HOLDING COMPANY

ООО «Прибалтийская мясная компания три»,

Агрохолдинг «ДолговГрупп»

ООО «Гусевский консервный комбинат»,

ИП КФХ «Фон дер Деккен В.С.», ООО «им. А. Колоскова»



Технополис GS

ООО «Интер РАО — Инжиниринг»



На 01 января 2019 года в муниципальном образовании зарегистрировано 611 ед. крупных и средних предприятий





ХОЗЯЙСТВУЮЩИЕ СУБЪЕКТЫ НА ТЕРРИТОРИИ ОКРУГА

по состоянию на 01.01.2019 г.

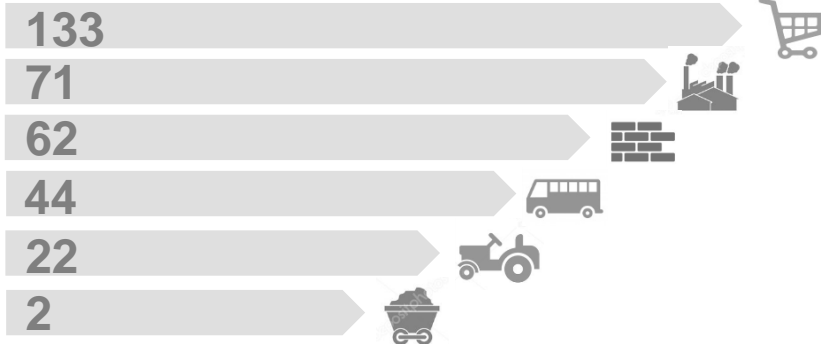
КРУПНЫЕ И СРЕДНИИ ПРЕДПРИЯТИЯ

611 единиц

ИНДИВИДУАЛЬНЫХ ПРЕДПРИНИМАТЕЛЕЙ

617 единиц

ОСНОВНЫЕ ОТРАСЛИ ДЕЯТЕЛЬНОСТИ ХОЗЯЙСТВУЮЩИХ СУБЪЕКТОВ (ед.)



ОБРАБАТЫВАЮЩЕЕ
ПРОИЗВОДСТВО



СЕЛЬСКОЕ ХОЗЯЙСТВО,
ОХОТА И ЛЕСНОЕ ХОЗЯЙСТВО



ДОБЫЧА ПОЛЕЗНЫХ
ИСКОПАЕМЫХ



ОПТОВАЯ И РОЗНИЧНАЯ
ТОРГОВЛЯ



СТРОИТЕЛЬСТВО



ТРАНСПОРТ И СВЯЗЬ





ПРОМЫШЛЕННОСТЬ



ОСНОВНАЯ ДОЛЯ ПРОДУКЦИИ ПРИХОДИТСЯ
НА ОБРАБАТЫВАЮЩЕЕ ПРОИЗВОДСТВО



ОБЪЕМ ОТГРУЖЕННЫХ ТОВАРОВ СОБСТВЕННОГО ПРОИЗВОДСТВА, ВЫПОЛНЕННЫХ РАБОТ И УСЛУГ СОБСТВЕННЫМИ СИЛАМИ ПО ВИДАМ ЭКОНОМИЧЕСКОЙ ДЕЯТЕЛЬНОСТИ (МЛН.РУБ.)

Показатели	2017 год	2018 год
Всего по обследуемым видам экономической деятельности	4814,62	8993,10
Обрабатывающее производство	1893,16	1658,52
Водоснабжение; водоотведение, организация сбора и утилизация отходов, деятельность по ликвидации загрязнений	91,97	102,15



СЕЛЬСКОЕ ХОЗЯЙСТВО

ПЛОЩАДЬ СЕЛЬСКОХОЗЯЙСТВЕННЫХ УГОДИЙ
38 189 Га

СЕЛЬСКОХОЗЯЙСТВЕННЫМ ПРОИЗВОДСТВОМ
ЗАНЯТО **7 предприятий**

КРЕСТЬЯНСКИХ (ФЕРМЕРСКИХ) ХОЗЯЙСТВ
около **50 единиц**

ОСНОВНЫЕ ВИДЫ ДЕЯТЕЛЬНОСТИ ПРЕДПРИЯТИЙ:

- производство свинины,
- производство зерна и рапса
- молочно-мясное скотоводство
- овцеводство
- переработка продукции.



55 %
ОТ ОБЩЕГО ОБЪЕМА ВЫПУСКА ПРОДУКЦИИ
ГОРОДСКОГО ОКРУГА ПРИХОДИТСЯ НА АПК



20 %
ОТ ОБЩЕГО ОБЪЕМА
ПРОИЗВОДСТВА МЯСА В РЕГИОНЕ



15,9 %
ОБЩЕГО ОБЪЕМА
ПРОИЗВОДСТВА ЗЕРНА В РЕГИОНЕ





ИНВЕСТИЦИИ

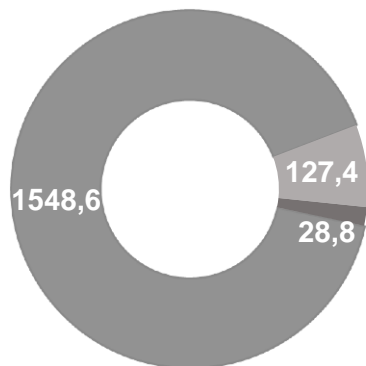
ИНВЕСТИЦИИ В ОСНОВНОЙ КАПИТАЛ ЗА 2018 ГОД
(без субъектов малого и среднего предпринимательства)

1 676,1 МЛН.РУБ

ОБЪЕМ БЮДЖЕТНЫХ ИНВЕСТИЦИЙ ЗА 2018 ГОД

31,8 МЛН.РУБ

ОБЪЕМ ИНВЕСТИЦИИ В ОСНОВНОЙ
КАПИТАЛ В РАЗРЕЗЕ ПО ИСТОЧНИКАМ
ФИНАНСИРОВАНИЯ (МЛН.РУБ)

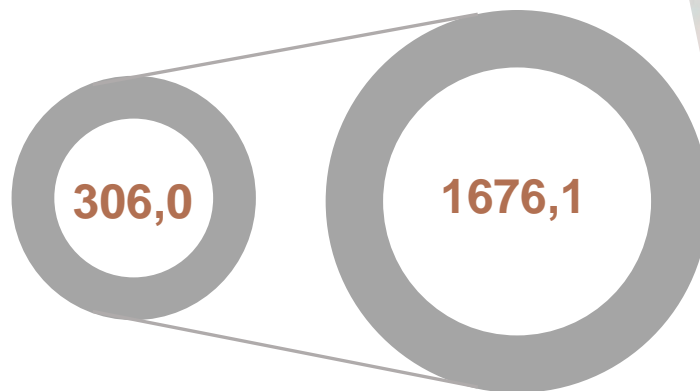


- СОБСТВЕННЫЕ СРЕДСТВА
- ПРИВЛЕЧЕННЫЕ СРЕДСТВА
- ПРОЧИЕ

РОСТ ИНВЕСТИЦИИ В ЭКОНОМИКУ ГУСЕВСКОГО
ГОРОДСКОГО ОКРУГА (МЛН.РУБ)

2008

2018





РЕАЛИЗУЕМЫЕ ИНВЕСТИЦИОННЫЕ ПРОЕКТЫ

Агрохолдинг «ДолговГрупп»

Комплекс по первичной обработке, хранению и перевалке зерновых и масличных культур.

Мощность элеватора 131 тыс. тонн единовременного хранения.



1,9 млрд. руб.

3,588 млрд руб.
ОБЩИЙ ОБЪЕМ ИНВЕСТИЦИЙ



1,5 млрд. руб.

ООО «Тепличный комплекс»

Строительство и развитие тепличного комплекса для выращивания овощной продукции на основе малообъемной технологии выращивания в закрытом грунте.

Введена в эксплуатацию первая теплица площадью 1 га.

0,188 млрд. руб.

Администрация МО «ГГО»

Реконструкция улично-дорожной сети центральной части города





ПЛАНИРУЕМЫЕ К РЕАЛИЗАЦИИ ИНВЕСТИЦИОННЫЕ ПРОЕКТЫ

Наименование проекта	Инициатор проекта	Общая стоимость проекта, (тыс.руб)	Срок реализации
Распределительные газопроводы низкого давления и газовые вводы к жилым домам в г.Гусеве (5 очередь строительства)	Администрация МО «Гусевский городской округ»	21 294,32	2019-2020
Реконструкция автомобильной дороги общего пользования местного значения ул. Профессора Попова с пересечением автомобильной дороги общего пользования регионального значения «Советск-Гусев»	Администрация МО «Гусевский городской округ»	2 332,63	2019
Обустройство скважины на воду с устройством ручной колонки в пос. Таманское	Администрация МО «Гусевский городской округ»	150,00	2019
Прокладка сетей водоснабжения в пос. Майское	Администрация МО «Гусевский городской округ»	1 715,79	2019
Прокладка сетей водоснабжения пос. Фурманово, ул. Новая	Администрация МО «Гусевский городской округ»	2 604,16	2019
Капитальный ремонт наружных сетей водопровода по ул. Герцена в г. Гусеве.	Администрация МО «Гусевский городской округ»	2 030,06	2019
Капитальный ремонт 6 улиц в г. Гусеве	Администрация МО «Гусевский городской округ»	165521,25	2019-2021



ИНВЕСТИЦИОННЫЕ ПЛОЩАДКИ

МАЯКОВСКИЙ ИНДУСТРИАЛЬНЫЙ ПАРК

6 ЗЕМЕЛЬНЫХ МАССИВОВ

185,9 Га

ОБЩАЯ ТЕРРИТОРИЯ ПАРКА

из них земли:

87,8 га с/х назначения

98,1 Га промышленности

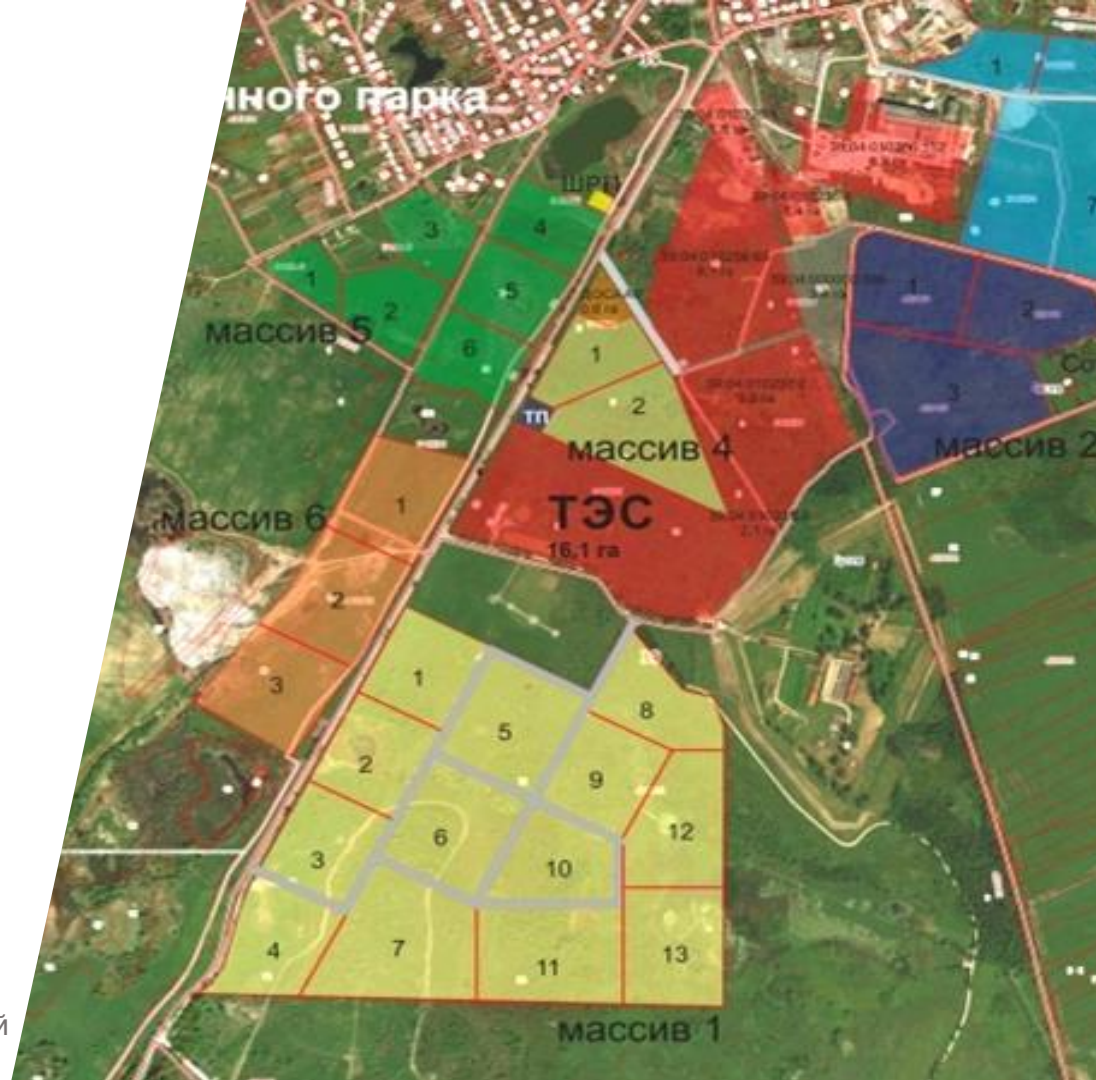
ФЕДЕРАЛЬНАЯ ТРАССА **A229**

2 км Ж/Д СТАНЦИЯ (г.Гусев)

131 км АЭРОПОРТ ХРАБРОВО

117 км МОРСКОЙ ПОРТ г. КАЛИНИНГРАД

Расположен в южной части города Гусева, в непосредственной близости от инженерных коммуникаций





ИНВЕСТИЦИОННЫЕ ПЛОЩАДКИ

Наименование инвестиционной площадки	Кадастровый номер	Площадь земельного участка (м²)	Разрешенное использование
ул. Станционная, г. Гусев	39:04:010105:149	86 860	под производственную площадку
ул. Дорожная, г. Гусев	39:04:010201:4	15 121	для размещения производственных объектов
ул. Советская, 16, г. Гусев	39:04:010110:188	11 197	для размещения производственных зданий
ул. Красноармейская, 24, г. Гусев	39:04:010104:11	10 722	под автомобильную стоянку
ул. Победы, г. Гусев	39:04:010238:8	30 907	для иных видов использования, характерных для населенных пунктов
ул. Московская, г. Гусев	39:04:010143:139	8 517	для размещения объектов торговли, общественного питания и офисных зданий делового и коммерческого назначения
п. Первомайское, Гусевский р-н	39:04:400010:176	134 700	для размещения иных объектов промышленности, энергетики, транспорта, связи, радиовещания, телевидения, информатики, безопасности и иного специального назначения
п. Первомайское, Гусевский р-н	39:04:400010:175	172 200	для размещения промышленных объектов
ул. Пушкина, 2, г. Гусев	39:04:010134:233	826	для стоянок автомобильного транспорта
пос. Северный, Гусевский р-он	39:04:290005:5	56 892	для целей ИЖС



МЕРЫ ПОДДЕРЖКИ

НЕФИНАНСОВЫЕ МЕРЫ ПОДДЕРЖКИ



- Информационная поддержка оказывается в соответствии со ст. 19 Федерального закона 209-ФЗ «О развитии малого и среднего предпринимательства в РФ».
- Согласно муниципальной программе «Поддержка и развитие малого и среднего предпринимательства на территории МО «ГТО» на 2018-2022 гг.».
- Консультационная поддержка.



ФИНАНСОВАЯ ПОДДЕРЖКА

- Предоставления грантов начинающим субъектам малого предпринимательства на конкурсной основе за счет бюджетных средств.
- Предоставлении субсидий в целях возмещения затрат субъектов малого и среднего предпринимательства, связанных с реализацией энергосберегающих мероприятий, включая затраты на приобретение и внедрение энергоэффективных технологий, оборудования и материалов в размере не более 3,0 млн. рублей на один субъект малого и среднего предпринимательства.
- Предоставлении сертификатов субъектам малого и среднего предпринимательства с целью самостоятельного выбора предпринимателем образовательного учреждения и направления обучения.
- Предоставлении субсидий субъектам малого и среднего предпринимательства для частичной оплаты образовательных услуг.



ИМУЩЕСТВЕННАЯ ПОДДЕРЖКА

- Установлен льготный период размера арендной платы при заключении договора аренды с субъектами МСП в отношении имущества, включенного в Перечень муниципального имущества



НОРМАТИВНЫЕ ДОКУМЕНТЫ

ПОСТАНОВЛЕНИЯ АДМИНИСТРАЦИИ МО «Гусевский городской округ»:

- Об утверждении инвестиционной декларации (меморандуме) администрации муниципального образования «Гусевский городской округ» на 2019 год.
- О перечне муниципального имущества МО «Гусевский городской округ», предназначенный для передачи в пользование субъектам МСП и негосударственным организациям образующим инфраструктуру поддержки субъектов МСП
- Об утверждении положения общественном Совете по улучшению инвестиционного климата и развитию предпринимательства при администрации муниципального образования «Гусевский городской округ» .
- Об утверждении административного регламента предоставления муниципальной услуги «Сопровождение инвестиционных проектов по принципу «одного окна».
- Об утверждении муниципальной программы «Поддержка и развитие малого и среднего предпринимательства на территории МО «Гусевский городской округ» на 2018 - 2022 годы»

РЕШЕНИЯ ОКРУЖНОГО СОВЕТА ДЕПУТАТОВ МО «Гусевский городской округ»:

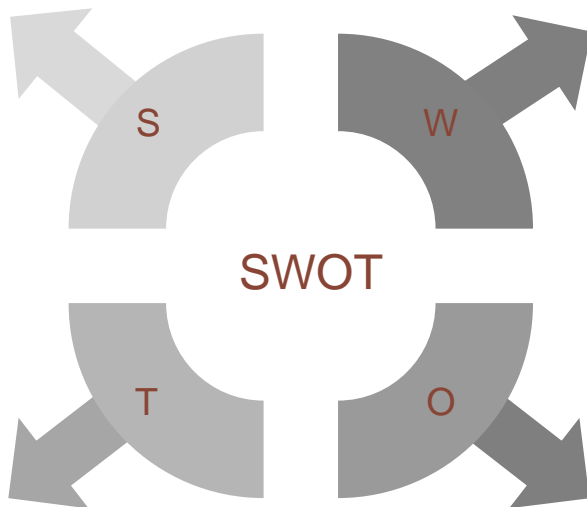
- Об утверждении Положения «О муниципальной поддержке организаций, осуществляющих инвестиции в форме капитальных вложений на территории муниципального образования «Гусевский городской округ».
- Об утверждении Положения «Об арендной плате, условиях и сроках ее внесения за предоставленные в аренду без торгов земельные участки на территории муниципального образования «Гусевский городской округ».
- Об утверждении ставок земельного налога, а также порядка и сроков его уплаты на территории МО «Гусевский городской округ».
- Об утверждении Положения о муниципально-частном партнерстве в муниципальном образовании «Гусевский городской округ»



SWOT-АНАЛИЗ

СИЛЬНЫЕ СТОРОНЫ:

- режим ОЭЗ
- выгодное географическое положение
- развитая транспортная инфраструктура
- близость ЕС и Балтийских государств



СЛАБЫЕ СТОРОНЫ:

- географическая изолированность от страны
- отсутствие бизнес-инкубаторов
- отсутствие ВУЗов

УГРОЗЫ:

- отток квалифицированных кадров из округа
- демографическое старение населения

ВОЗМОЖНОСТИ:

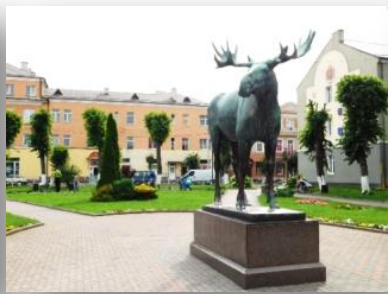
- организация логистических центров
- внедрение инновационных технологий
- расширение рынка продукции местных производителей



СЕГОДНЯ ГУСЕВ - ЭТО



370 км дорог,
5,5 км
велодорожек
46 км тротуаров



89 объектов
культурного
наследия



7 детских садов
5 образовательных
организаций
2 учреждения
профессионального
образования



Современное
здравоохранение



15 крупных
международных
мероприятий
40 000 туристов
в год
7 гостиниц и
гостевых домов



КОНТАКТНАЯ ИНФОРМАЦИЯ



МУНИЦИПАЛЬНОЕ ОБРАЗОВАНИЕ «ГУСЕВСКИЙ ГОРОДСКОЙ ОКРУГ»

*Россия, Калининградская область,
г.Гусев, ул. Ульяновых, д.8*

Сайт: <http://www.admgusev.ru>

Глава муниципального образования

«Гусевский городской округ» –

Гнездилов Андрей Петрович

Телефон: 8 (40143) 3-60-70

E-mail: sovets@admgusev.ru

Глава администрации муниципального

образования «Гусевский городской

округ» – Китаев Александр

Александрович

Телефон: 8 (40143) 3-60-06, 3-60-04

E-mail: cityhall@admgusev.ru